



## LA CONTINUITÉ PÉDAGOGIQUE A PAGNOL

Comment travailler à distance  
au collège Marcel Pagnol de St Ouen l'Aumône ?

### L'ENT



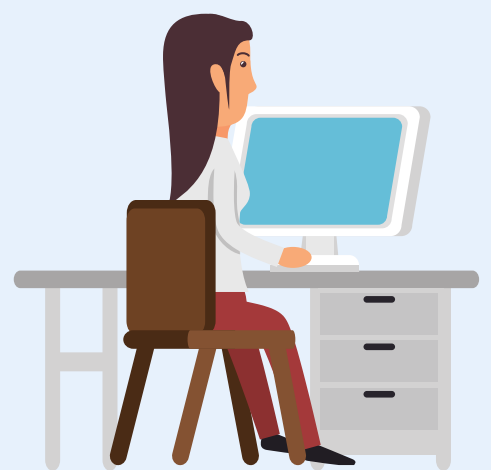
L'ENT du Val d'Oise est le moyen privilégié pour communiquer, partager et interagir.

Le cahier de textes est l'entrée principale (les professeurs peuvent y intégrer des liens vers d'autres espaces de l'ENT comme les espaces classes, classeurs pédagogiques ou encore pads ; ils peuvent par ailleurs renvoyer à des liens externes à l'ENT).

### Ma classe à la maison (CNED)

Retrouvez sur ce service du CNED des séances pédagogiques par niveau de classe. : <https://college.cned.fr/>.

Une programmation pour 4 semaines, un bon complément des activités proposées par les professeurs.



### Conseils généraux



**Connectez-vous quotidiennement à l'ENT**, vérifiez votre messagerie et le cahier de textes.



**Programmez des périodes de travail.**



**Faites des pauses** : écoutez de la musique, faites de l'exercice, regardez des séries en langues étrangère, bouquinez...

Pour toute question, contactez le professeur principal de la classe.

Connectez-vous au site du collège pour les infos générales :  
<http://www.clg-pagnol-soa.ac-versailles.fr/>



Suivez-nous sur Twitter !

@CLGPAGNOLSOA